

---

**2017** | Mercado de  
la **vivienda**

## Venta de vivienda nueva. Datos generales

## Mercado de la Vivienda

De los 321 pisos que forman parte del estudio, 150 pisos pertenecen a *vivienda nueva*.  
 En el año 2017, el precio medio de venta por metro cuadrado *-en vivienda nueva-*, se situó en 3.552 €.   
 Esta cifra supone un crecimiento del 1,7%, respecto al precio medio de venta por metro cuadrado del año 2016.

Tabla 6.01 | Precio medio de venta por metro cuadrado. *Vivienda Nueva*

	2005	2006	2007	2008	2009	2010	2011	2012	2013	2014	2015	2016	2017
Anual	3.677	3.949	4.172	4.159	3.985	3.767	3.432	3.204	3.244	2.989	3.141	3.492	3.552

Fuente: Elaboración propia

Gráfica 6.01 | Precio medio de venta por metro cuadrado. *Vivienda Nueva*

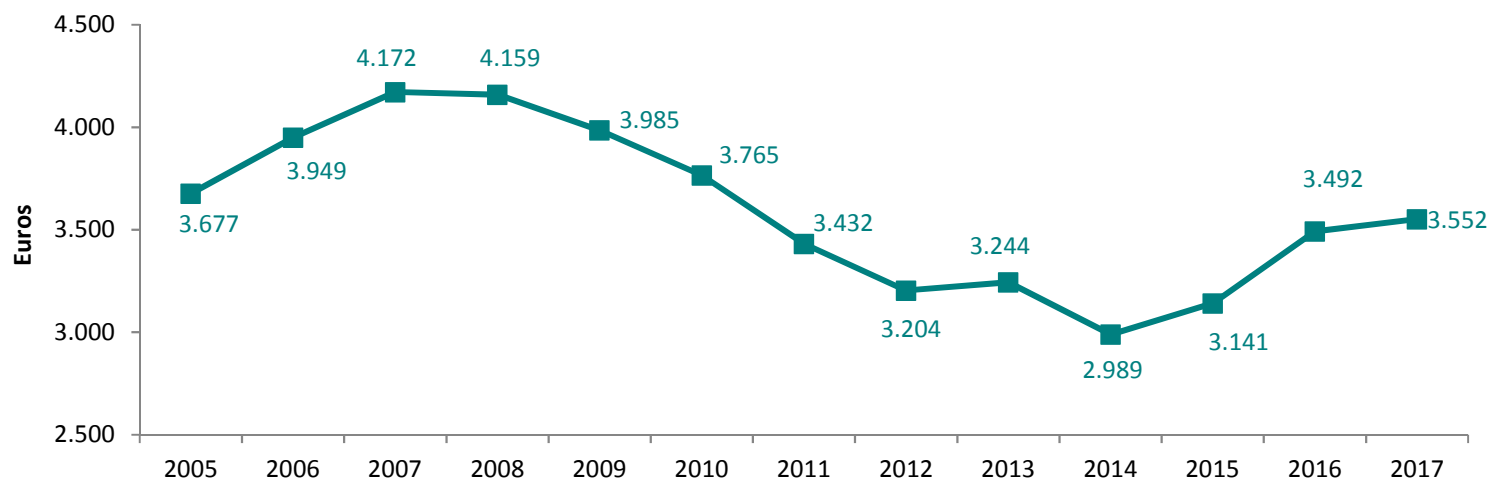
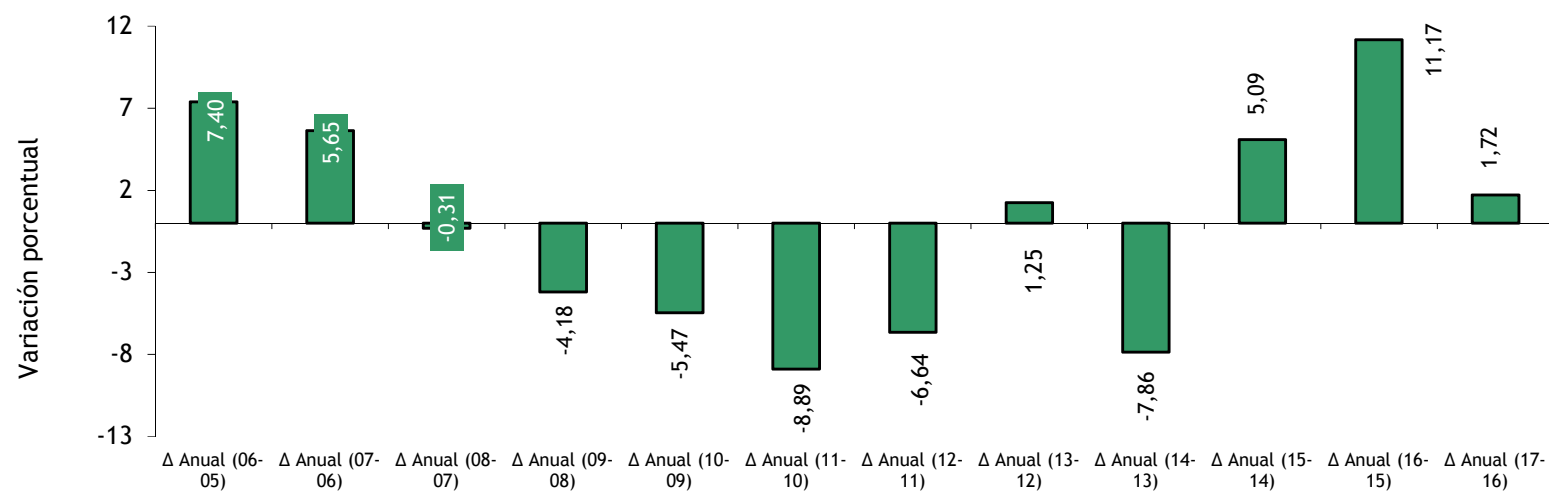


Tabla 6.02 | Índice de variación ( $\Delta$ ) del precio medio por metro cuadrado. Sobre el período anterior. *Vivienda Nueva*

	$\Delta$ Anual (06-05)	$\Delta$ Anual (07-06)	$\Delta$ Anual (08-07)	$\Delta$ Anual (09-08)	$\Delta$ Anual (10-09)	$\Delta$ Anual (11-10)	$\Delta$ Anual (12-11)	$\Delta$ Anual (13-12)	$\Delta$ Anual (14-13)	$\Delta$ Anual (15-14)	$\Delta$ Anual (16-15)	$\Delta$ Anual (17-16)
% de variación sobre el año anterior	7,40	5,65	-0,31	-4,18	-5,47	-8,89	-6,64	1,25	-7,86	5,09	11,17	1,72

Fuente: Elaboración propia

Gráfica 6.02 | Índice de variación ( $\Delta$ ) del precio medio por metro cuadrado. Sobre el período anterior. *Vivienda Nueva*



## Venta de vivienda nueva. Datos generales

## Mercado de la Vivienda

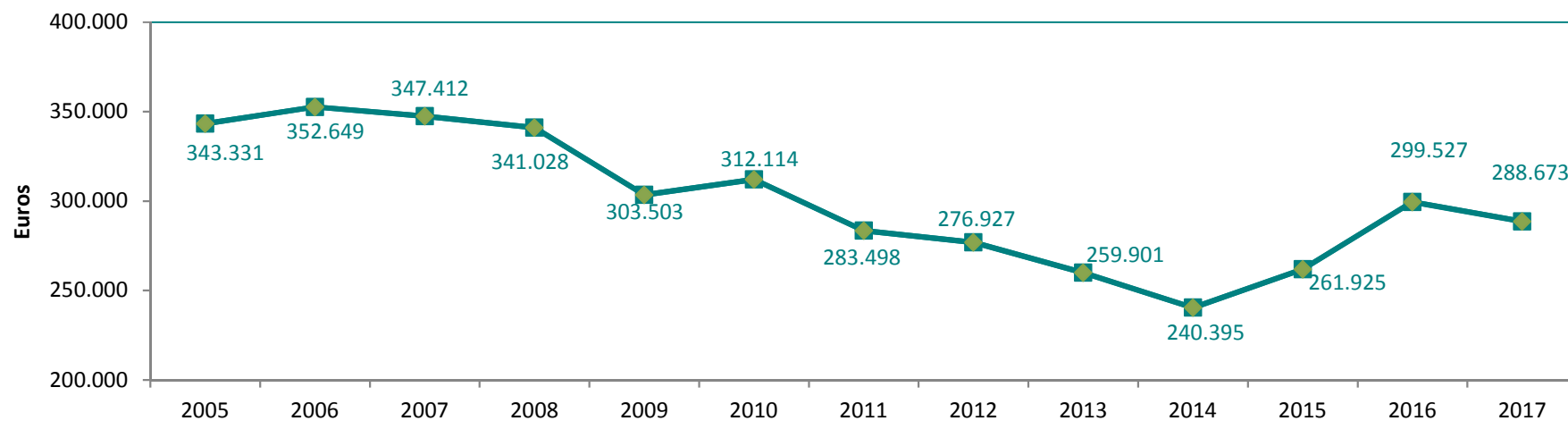
En el año 2017, el precio medio de venta *-en vivienda nueva-* se situó en 288.673€.

Tabla 6.03 | Precio medio de venta. Anual. Vivienda Nueva

	2005	2006	2007	2008	2009	2010	2011	2012	2013	2014	2015	2016	2017
Vivienda nueva	343.331	352.649	347.412	341.028	303.503	312.114	283.498	276.927	259.901	240.395	261.925	299.527	288.673

Fuente: Elaboración propia

Gráfica 6.03 | Precio medio de venta. Anual. Vivienda Nueva



## Venta de vivienda nueva. Datos generales

## Mercado de la Vivienda

Respecto al tamaño de las viviendas analizadas en el año 2017 , el tamaño medio *en metros cuadrados útiles*, ha sido cinco metros cuadrados inferior al obtenido en el año 2016.

Tabla 6.04 | Tamaño medio de la vivienda en metros cuadrados. Anual. Vivienda Nueva

	2005	2006	2007	2008	2009	2010	2011	2012	2013	2014	2015	2016	2017
Anual	95	91	84	85	77	84	94	87	80	81	83	86	81

Fuente: Elaboración propia

Gráfica 6.04 | Tamaño medio de la vivienda en metros cuadrados. Anual. Vivienda Nueva



## Venta de vivienda nueva. Datos generales

## Mercado de la Vivienda

El plazo medio de venta de las viviendas nuevas analizadas en el año 2017, ha sido de 632 días. Esta cifra supone 89 días más que en el año 2016.

Tabla 6.05 | Plazo medio de venta (días) . Anual. *Vivienda Nueva*

	2005	2006	2007	2008	2009	2010	2011	2012	2013	2014	2015	2016	2017
<b>Anual</b>	110	140	203	278	307	390	408	581	582	518	447	543	632

Fuente: Elaboración propia

Gráfica 6.05 | Plazo medio de venta ( días) . Anual. *Vivienda Nueva*



## Venta de vivienda usada. Datos generales

## Mercado de la Vivienda

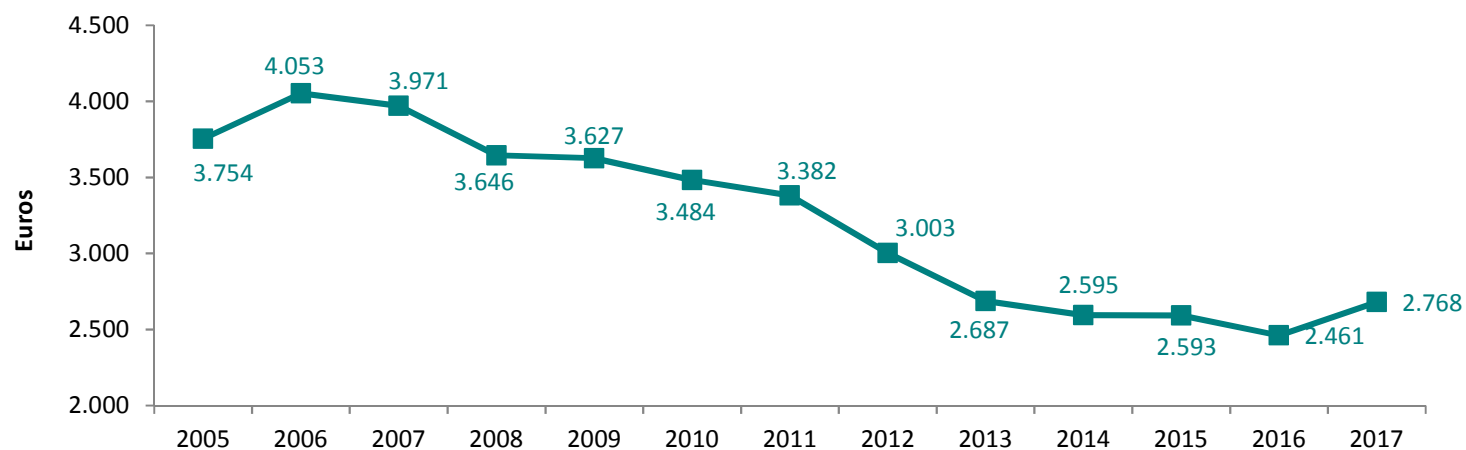
De los 321 pisos que forman parte del estudio, 171 pisos pertenecen a *vivienda usada*.  
 En el año 2017, el precio medio de venta por metro cuadrado *-en vivienda usada-*, se situó en 2.768 €.   
 Esta cifra supone un incremento del 12,5%, respecto al precio medio de venta por metro cuadrado del año 2016.

Tabla 7.01 | Precio medio por metro cuadrado. *Vivienda Usada*

	2005	2006	2007	2008	2009	2010	2011	2012	2013	2014	2015	2016	2017
<b>Anual</b>	3.754	4.053	3.971	3.646	3.627	3.484	3.382	3.003	2.687	2.595	2.593	2.461	2.768

Fuente: Elaboración propia

Gráfica 7.01 | Precio medio por metro cuadrado. *Vivienda Usada*



## Venta de vivienda usada. Datos generales

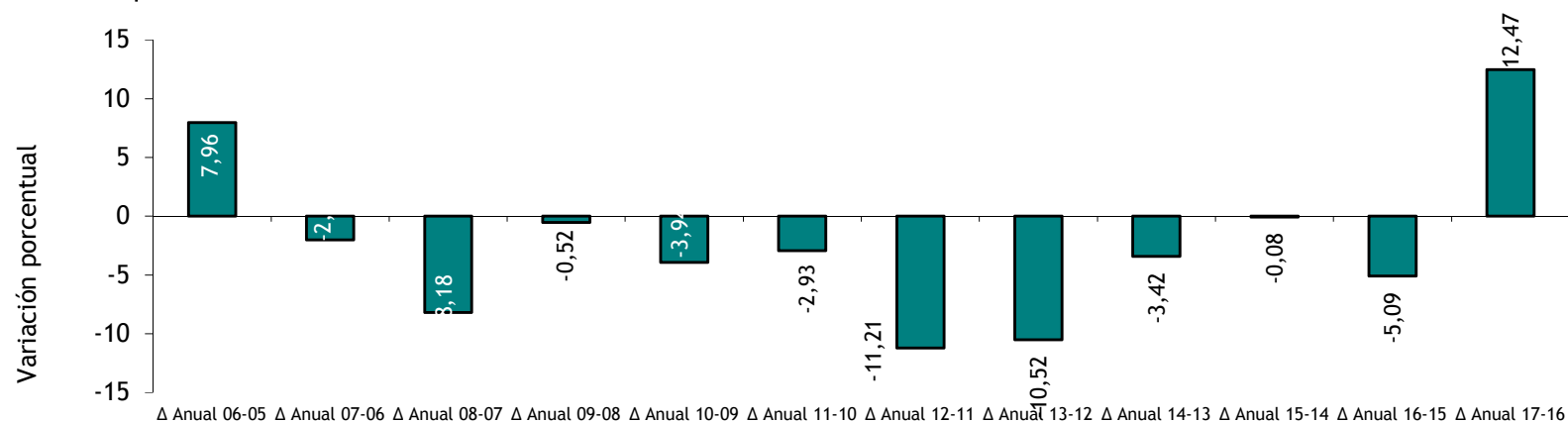
## Mercado de la Vivienda

Tabla 7.02 | Índice de variación ( $\Delta$ ) del precio medio por metro cuadrado. Sobre el período anterior. *Vivienda Usada*

	$\Delta$ Anual 06-05	$\Delta$ Anual 07-06	$\Delta$ Anual 08-07	$\Delta$ Anual 09-08	$\Delta$ Anual 10-09	$\Delta$ Anual 11-10	$\Delta$ Anual 12-11	$\Delta$ Anual 13-12	$\Delta$ Anual 14-13	$\Delta$ Anual 15-14	$\Delta$ Anual 16-15	$\Delta$ Anual 17-16
% de variación sobre el año anterior	7,96	-2,02	-8,18	-0,52	-3,94	-2,93	-11,21	-10,52	-3,42	-0,08	-5,09	12,47

Fuente: Elaboración propia

Gráfica 7.02 | Índice de variación ( $\Delta$ ) del precio medio por metro cuadrado. Sobre el período anterior. *Vivienda Usada*





## Venta de vivienda usada. Datos generales

## Mercado de la Vivienda

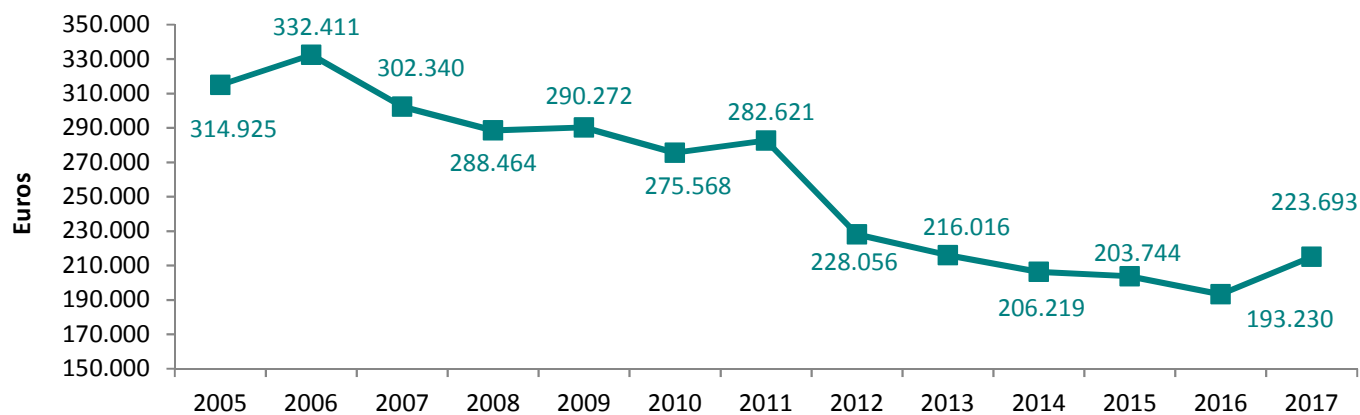
En el año 2017, el precio medio de venta -en vivienda usada- se situó en 223.693€.

Tabla 7.03 | Precio medio de venta. Anual. Vivienda Usada

	2005	2006	2007	2008	2009	2010	2011	2012	2013	2014	2015	2016	2017
<b>Anual</b>	314.925	332.411	302.340	288.464	290.272	275.568	282.621	228.056	216.016	206.219	203.744	193.230	223.693

Fuente: Elaboración propia

Gráfica 7.03 | Precio medio de venta. Anual. Vivienda Usada



## Venta de vivienda usada. Datos generales

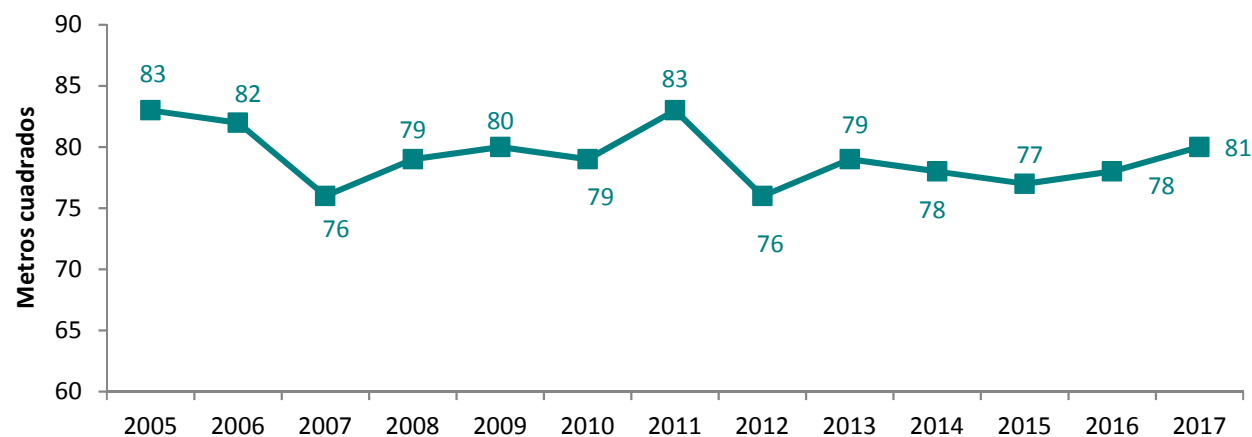
## Mercado de la Vivienda

Respecto al tamaño de las viviendas analizadas en el año 2017 , el tamaño medio *en metros cuadrados útiles*, ha sido tres metros cuadrados mayor que el obtenido en el año 2016.

Tabla 7.04 | Tamaño medio de la vivienda en metros cuadrados. Anual. *Vivienda Usada*

	2005	2006	2007	2008	2009	2010	2011	2012	2013	2014	2015	2016	2017
Anual	83	82	76	79	80	79	83	76	79	78	77	78	81

Gráfica 7.04 | Tamaño medio de la vivienda en metros cuadrados. Anual. *Vivienda Usada*



## Venta de vivienda usada. Datos generales

## Mercado de la Vivienda

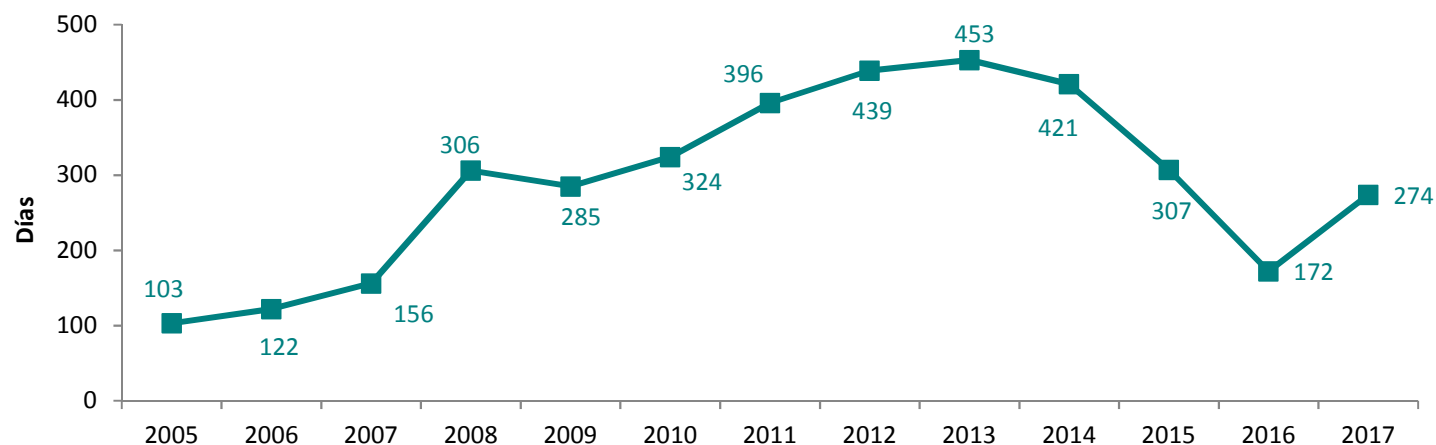
El plazo medio de venta de las viviendas usadas analizadas en el año 2017, ha sido de 274 días. Esta cifra supone 102 días más que en el año 2016.

Tabla 7.05 | Plazo medio de venta (días). Anual. *Vivienda Usada*

	2005	2006	2007	2008	2009	2010	2011	2012	2013	2014	2015	2016	2017
Anual	103	122	156	306	285	324	396	439	453	421	307	172	274

Elaboración propia

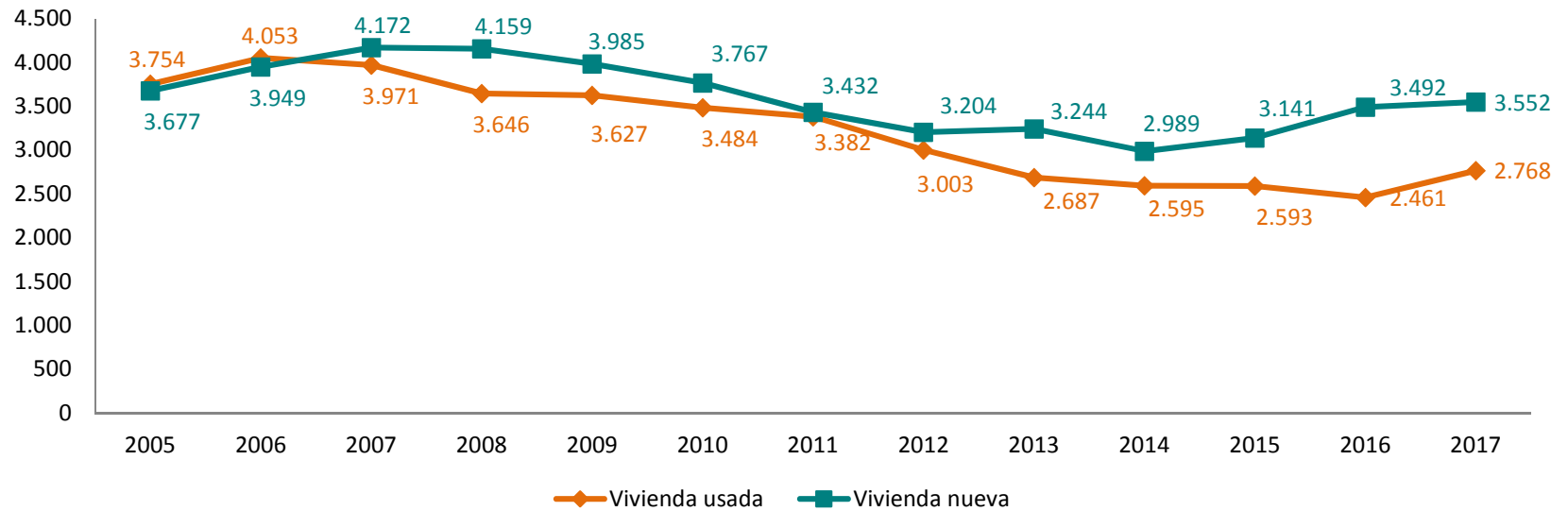
Gráfica 7.05 | Plazo medio de venta (días). Anual. *Vivienda Usada*



## Comparación entre los precios de vivienda Nueva y usada

## Mercado de la Vivienda

Gráfica 7.06 | Comparación entre los precios medios del metro cuadrado ( *Vivienda nueva y Vivienda usada* )

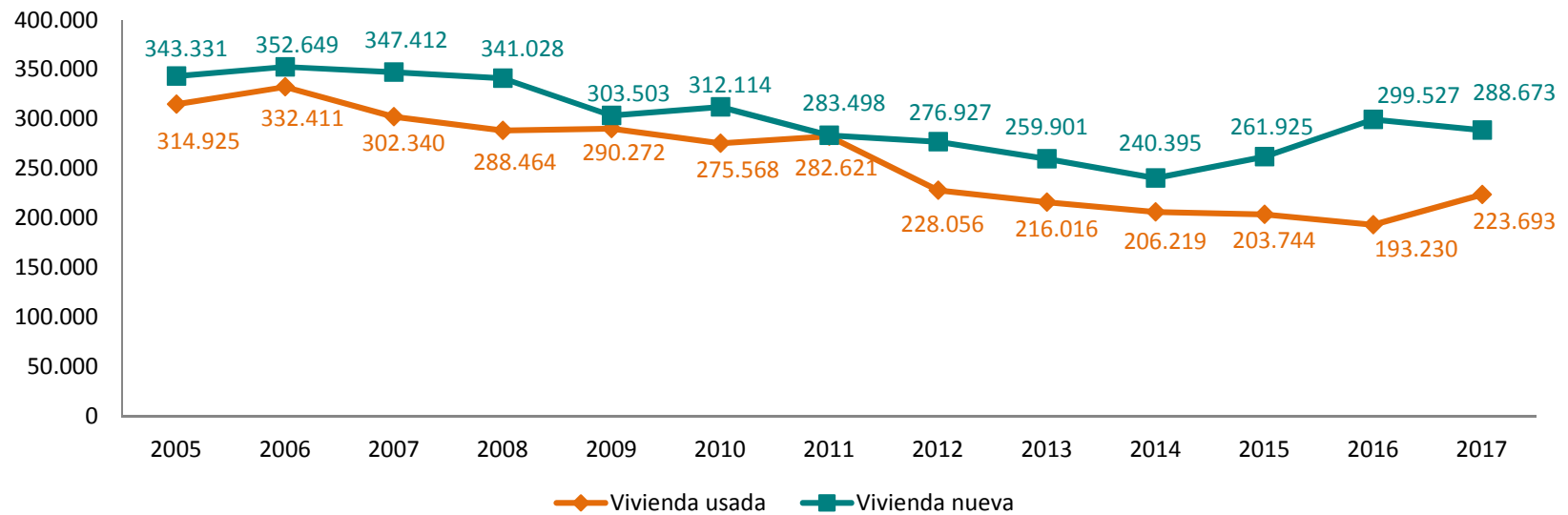


## Comparación entre los precios de vivienda Nueva y usada

## Mercado de la Vivienda

Gráfica 7.07

Comparación entre los precios medios de venta ( *Vivienda nueva y Vivienda usada* )



---

2017

**Informe**  
**Ascobi**